



Determinantes sociales de la salud en Puerto Rico

Invirtiendo en salud: Una nueva herramienta para mejorar los resultados en salud en Puerto Rico

12 de enero de 2023

Mariela Alvarado Ortiz, MPH, DrPHc

**¿Qué tal si los
médicos
pudieran recetar
casas
adecuadas?**





Tener una estructura adecuada para vivir puede influir positivamente en la salud de las personas.

María Virginia y Pascual: sin recuperarse de los daños del huracán María, hoy sin luz por Fiona



"Mi casa está desbaratada completa. Mi casa está como nosotros, enferma. Por donde quiera que uno anda, ella grita".



[Video](#)

Montadas en columnas: más de 1,500 viviendas inseguras en Comerio

Fueron contruidas en barrancos, a la orilla de carreteras y ríos



Pobreza en Puerto Rico

Tasa de pobreza más alta en comparación con estados y territorios de Estados Unidos

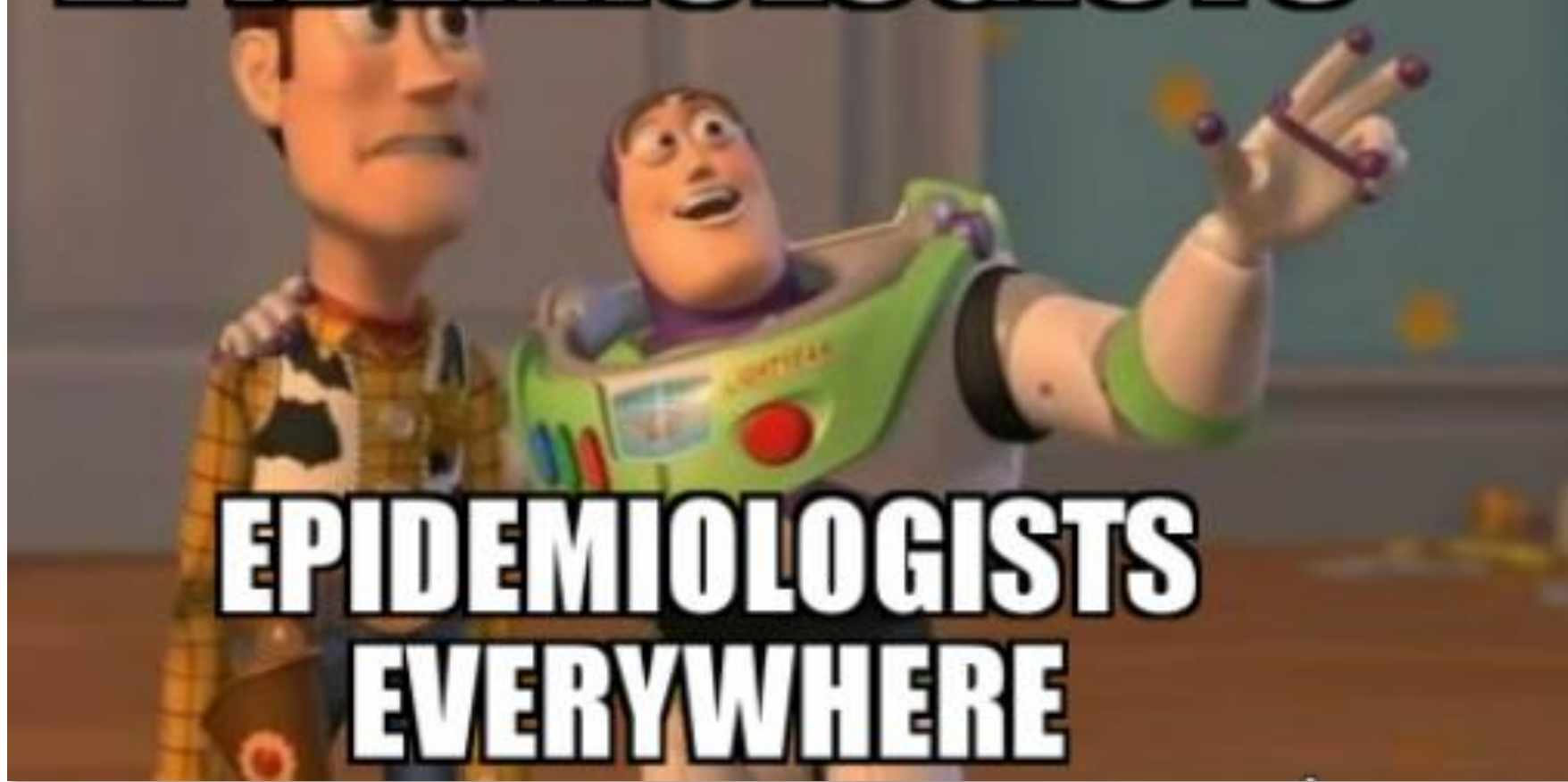
44 % de las familias viven bajo el umbral de pobreza

57% de la niñez vive en pobreza

76% niños y niñas tienen un padre o madre que está **desempleado/a**

1 de **4** niños y niñas tienen un padre o madre que trabaja pero sus ingresos son bajos y **no pueden salir de la pobreza**

EPIDEMIOLOGISTS



**EPIDEMIOLOGISTS
EVERYWHERE**



Puerto Rico Public Health Trust

Un programa del:



Fideicomiso para Ciencia,
Tecnología e Investigación
de Puerto Rico



Epidemiología social



Pobreza

Inseguridad
alimentaria

Falta de
transportación

Pobre acceso a
servicios de
salud

Desigualdad
económica



Enfermedades
infecciosas

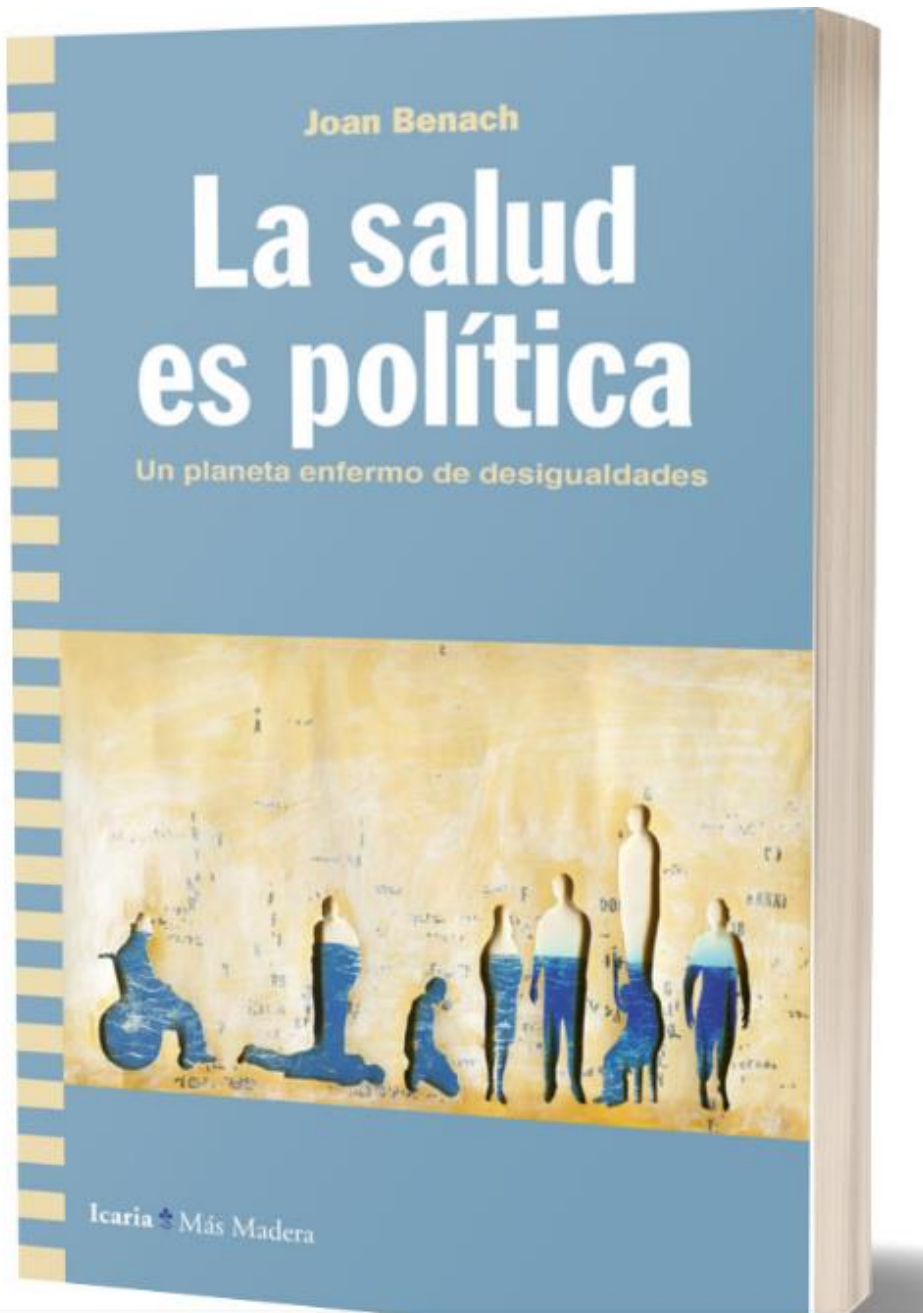
Viviendas
inadecuadas

Enfermedades
crónicas

Aislamiento social

Desempleo

Violencia



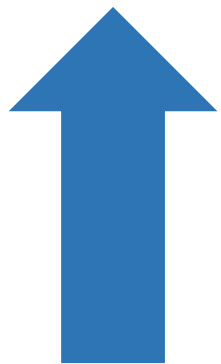
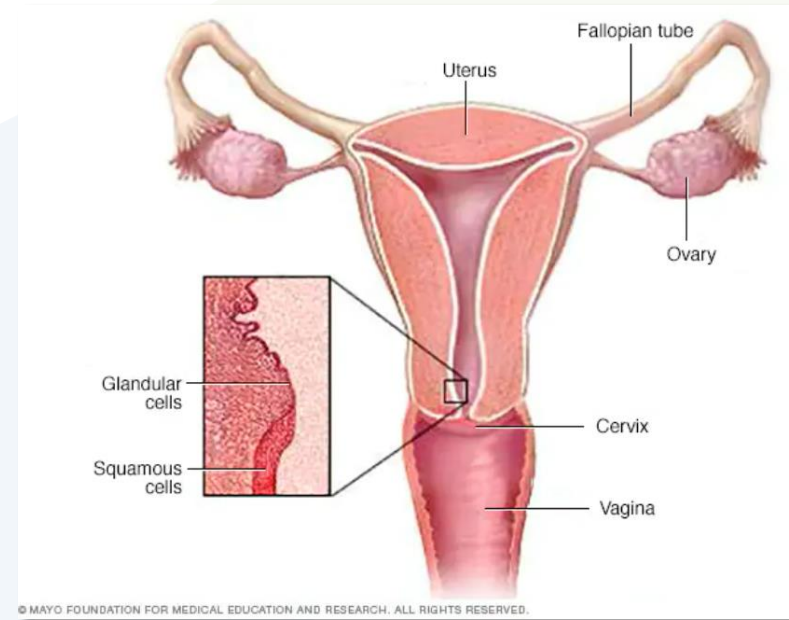
**Desigualdad en salud:
La mayor epidemia del
siglo XXI**



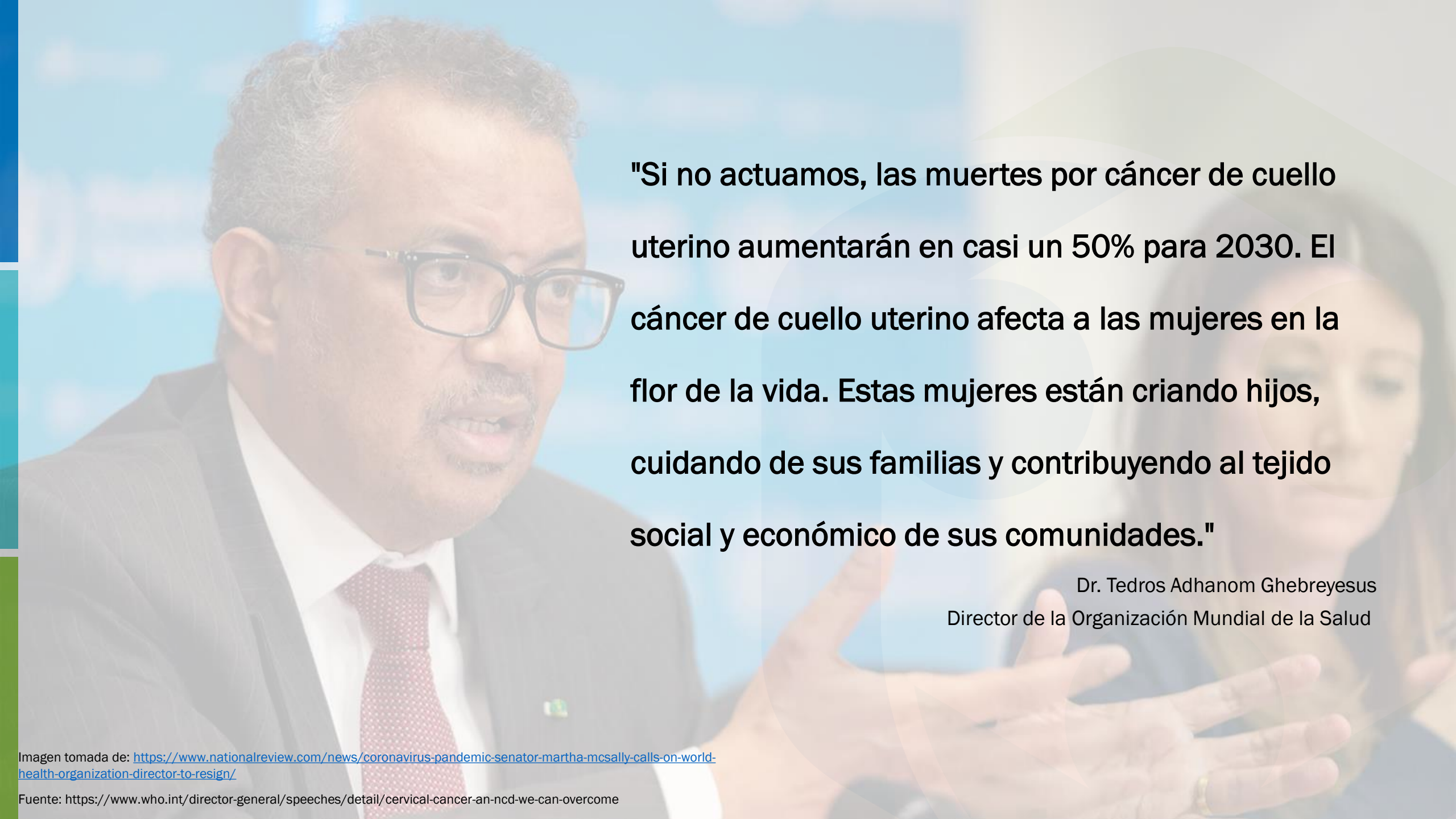
Cáncer de cuello uterino en Puerto Rico

7^{mo}

Cáncer más comunmente diagnosticado en mujeres (3.1% de todos los cánceres).



Aumento significativo de 2.4% por cada año (2001-2017) en las tasas de incidencia (Ortiz et al., 2021)



"Si no actuamos, las muertes por cáncer de cuello uterino aumentarán en casi un 50% para 2030. El cáncer de cuello uterino afecta a las mujeres en la flor de la vida. Estas mujeres están criando hijos, cuidando de sus familias y contribuyendo al tejido social y económico de sus comunidades."

Dr. Tedros Adhanom Ghebreyesus
Director de la Organización Mundial de la Salud



Barreras para el tratamiento de cáncer de cuello uterino en Puerto Rico



Transportación

The image features a vertical bar on the left side with three segments: blue at the top, teal in the middle, and green at the bottom. On the right side, there are large, overlapping, semi-transparent shapes in light blue and light green, resembling stylized human figures or abstract forms. The text "Lugar en donde vivimos" is centered in a bold, cyan font with a slight drop shadow.

**Lugar en donde
vivimos**



Tipo de plan médico



Posición socioeconómica



Disponibilidad de servicios de salud

Recomendaciones

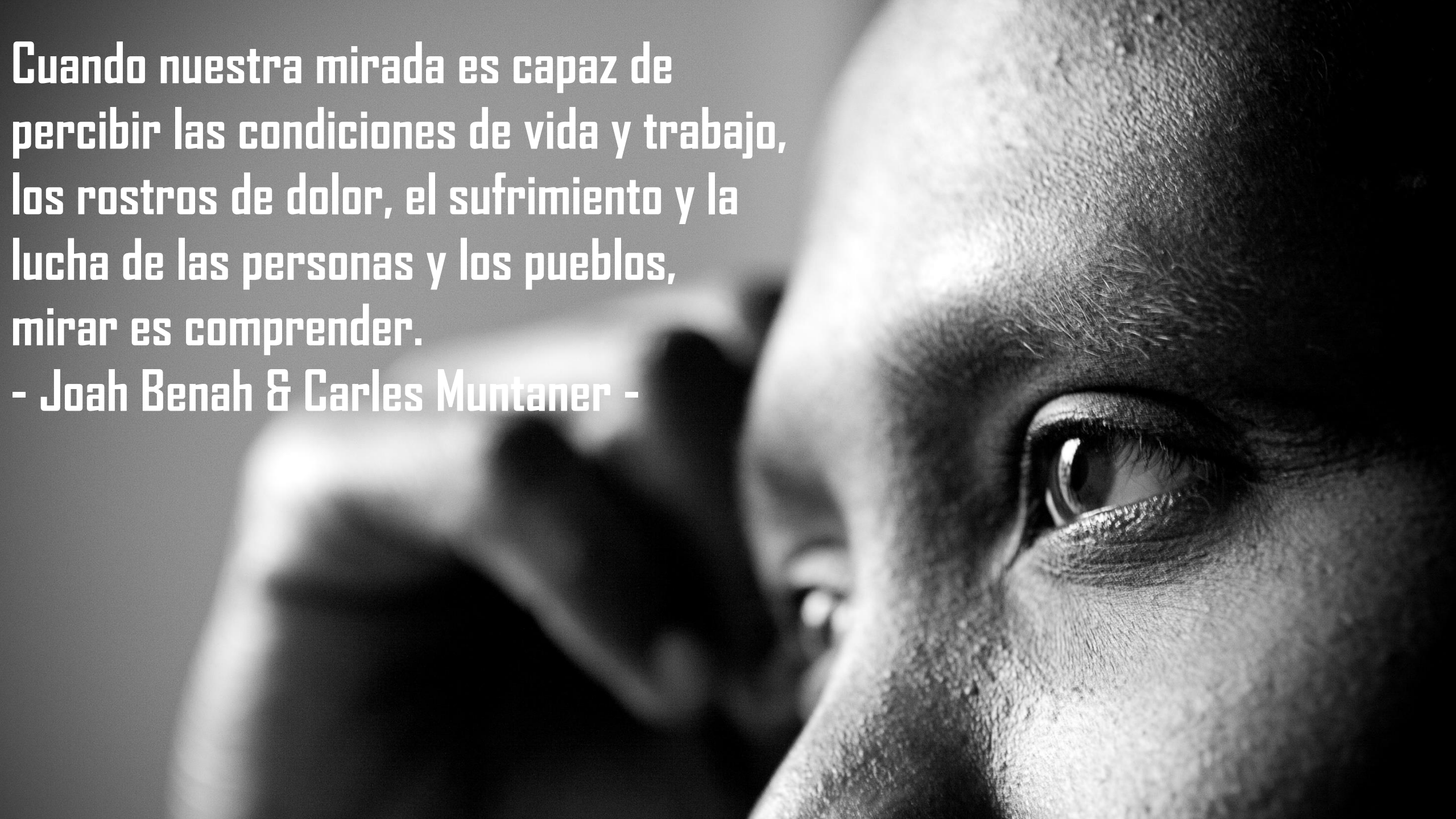
Promover y fortalecer los **programas de referidos** de ayudas económicas, de transportación y alojamiento a sobrevivientes de cáncer de cuello uterino.

Recomendaciones

Capacitar al personal a cargo del cuidado de las mujeres con cáncer de cuello uterino para que reconozcan cuales son los DSS que pueden influir en la supervivencia, y cómo trabajar con mujeres que tienen necesidades sociales y económicas.

Puntos claves

- El acceso a tratamiento para el cáncer de cuello uterino es un ejemplo muy pequeño de DSS e inequidades en salud en Puerto Rico.
- Identificar y actuar sobre los DSS para tener mejores resultados en salud.
- Invertir en salud mental, agricultura, actividad física, prevención de enfermedades, viviendas adecuadas, medios de transportación, investigaciones científicas.



Cuando nuestra mirada es capaz de
percibir las condiciones de vida y trabajo,
los rostros de dolor, el sufrimiento y la
lucha de las personas y los pueblos,
mirar es comprender.

- Joah Benah & Carles Muntaner -



Puerto Rico Public Health Trust

Un programa del:



Fideicomiso para Ciencia,
Tecnología e Investigación
de Puerto Rico

www.paralasaludpublica.org
www.prsciencetrust.org

Contact information:
Mariela Alvarado Ortiz
Social Epidemiology Division
malvarado@prsciencetrust.org